

HERMES
TECHNOLOGIE



Zálivkové malty

ERGELIT



Malty s časovou předností pro zalévací práce



Trvanlivá a kvalitní zálivka >> jednoduché zpracování

Suché malty **ERGELIT** jsou speciální malty vysoké kvality připravené k okamžitému použití. Jsou vyrobeny z vysoce kvalitních cementů s vybranými, zvláště odzkoušenými, ekologickými a mrazuvzdornými přísadami a podléhají trvalé kontrole kvality.

Zálivkové malty **ERGELIT** se nesmršťují, jsou samonivelační, s vysokými počátečními pevnostmi, velmi dobrou přilnavostí a pevností v tlaku a tahu.

Rozdílné zrnitostní členění a složení, jakož i dlouholeté zkušenosti s maltami **ERGELIT**, Vám zaručují cenově příznivé a trvalé řešení problému. Příznivá rozlévatelnost a nepatrná závislost na teplotě umožňuje bezproblémovou zálivku maltami **ERGELIT** při téměř každém počasí jak v létě, tak i v zimě.

Malty **ERGELIT** jsou objemově stálé, odolné vůči olejům, rázům, vibracím a poskytují dobrou ochranu proti korozi. Neobsahují chloridové přísady a vyznačují se vysokou odolností proti působení mrazu a chemických rozpustných látek.

Trvalé a cenově výhodné řešení pro Vás.

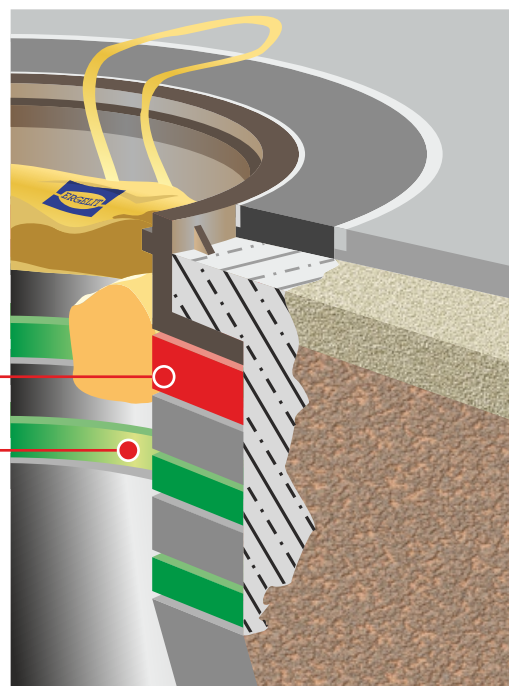
Výměna šachtových rámců s patkou



Díky dobré vydatnosti malty **ERGELIT-superfix** lze vyříznuté nebo vyfrézované šachtové rámy s patkou podlévat nebo zalévat ze strany. Právě zde je důležitá odolnost proti působení mrazu a chemických rozpustných látek. V asfaltovém povrchu by měla být horní vrstva kolem šachtového rámu provedena vždy ze živice. V betonovém povrchu se zvolí malta **ERGELIT-KBF 40**.

ERGELIT-superfix

ERGELIT-SBM



Výšková regulace šachtových rámu bez patky

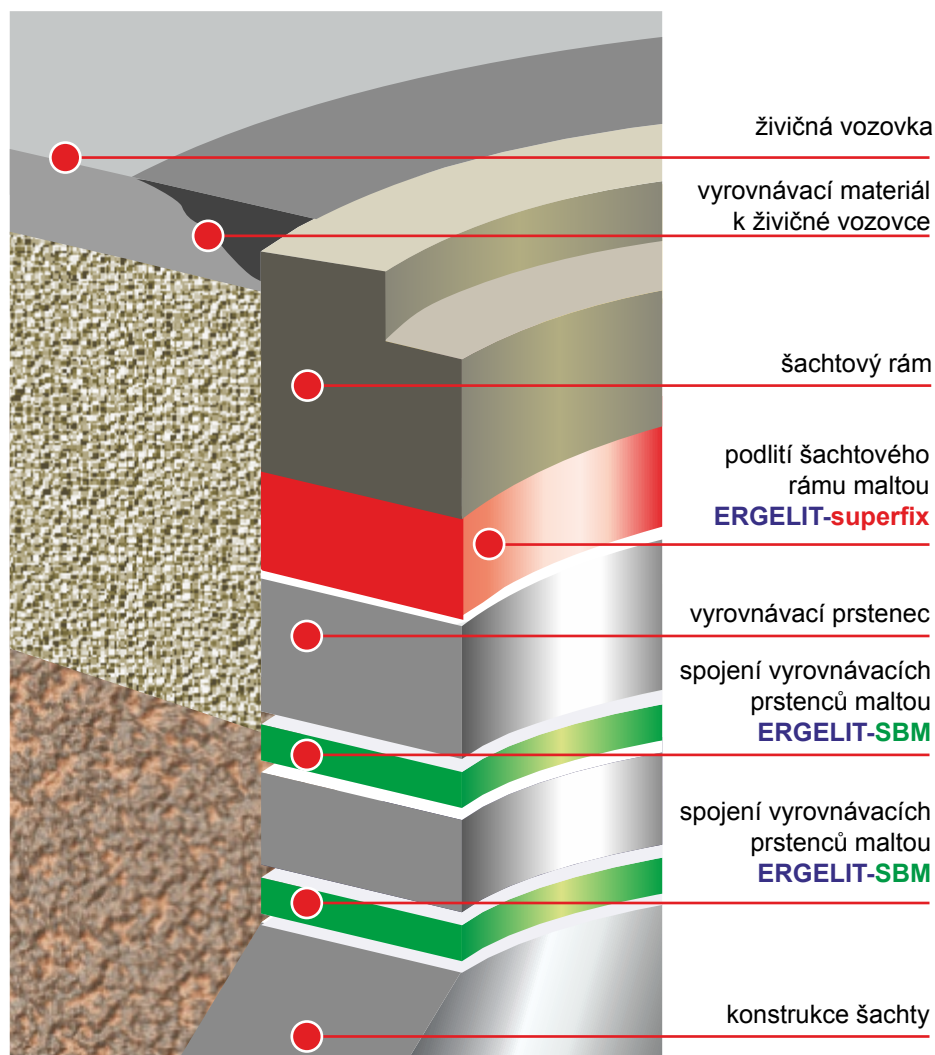


Základem úspěchu použití malty **ERGELIT-superfix** na staveništi je velmi krátká doba tvrdnutí a s tím související brzké uvolnění dopravního provozu.

K dispozici jsou:
ERGELIT-superfix 10,
ERGELIT-superfix 35
- zálivková malta s hrubší zrnitostí a
ERGELIT-superfix 35 F -
superfix s vlákny.



ERGELIT-superfix 35 F



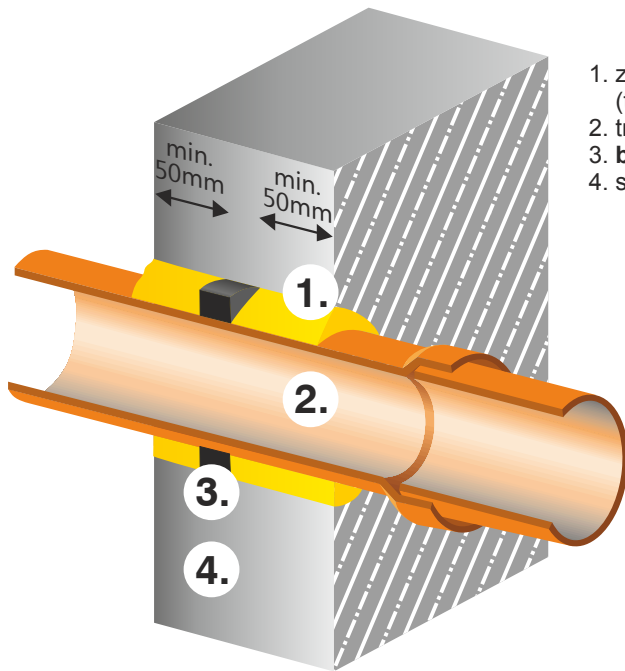
Vodotěsné poklopy



ERGELIT-V35
zálivková malta s delší dobou
zpracovatelnosti a velmi vysokou pevností.



Prostupy zdívem



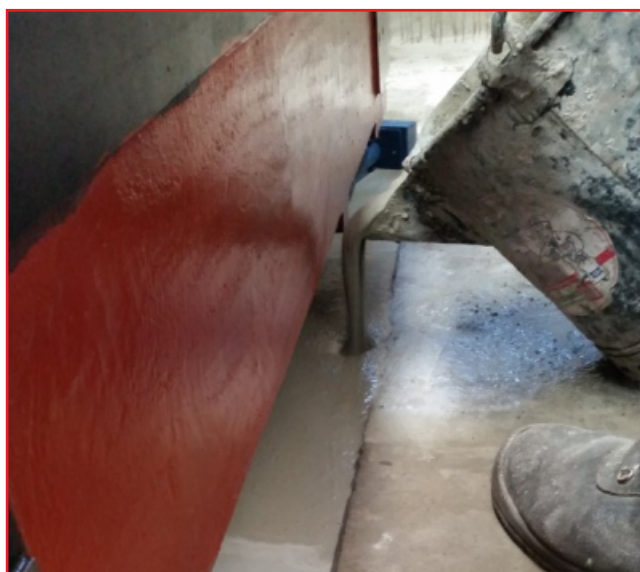
1. zálivková malta **ERGELIT**
(typ malty v závislosti na konkrétní situaci)
2. trubka nebo průchodka
3. **bentonitový těsnící pás nebo tmel**
4. stěna, strop nebo podlaha



Kotvy a základy strojů



S maltami **ERGELIT-superfix**, **ERGELIT-fix** nebo **ERGELIT-V** máme k dispozici tři maltové směsi odstupňované dle počáteční pevnosti. V závislosti na způsobu použití jsou nabízeny různé zrnitosti; od jemné (zrno do 1 mm) přes střední (zrno do 4 mm) po hrubou (zrno do 8 mm). Tím je zajištěno správné řešení pro každý základ strojů, jeřábových drah nebo patek sloupů či kolejnic.



Druhy maltových směsí



- » **ERGELIT-superfix 10**
zálivková malta s velmi vysokou počáteční pevností pro spáry od 1 mm
- » **ERGELIT-superfix 35**
zálivková malta s velmi vysokou počáteční pevností pro spáry od 10 mm
- » **ERGELIT-superfix 35 F**
zálivková malta s vlákny s velmi vysokou počáteční pevností pro spáry od 10 mm
- » **ERGELIT-fix 10** nebo **-fix 35**
zálivková malta s vysokou počáteční pevností
- » **ERGELIT-V10** nebo **-V35** nebo **-V80**
zálivková malta s vysokou pevností
- » **ERGELIT-rapid 10**
rychlá zálivková malta pro spáry od 1 mm
- » **ERGELIT-rapid 40**
rychlá zálivková malta pro spáry od 10 mm
- » **ERGELIT-SBM**
pro pokládku šachtových ráků, vyrovnávacích prstenců, zdění a opravy šachet
- » **ERGELIT-S100**
k dodatečnému podmaltování a pokládce šachtových ráků a stavebních dílců

Maltové směsi ERGELIT pro výstavbu a sanaci kanalizací jsou uvedeny v samostatném prospektu!

Vyžádejte si podrobnosti týkající se správného způsobu aplikace malt ERGELIT nebo využijte nabídky zaškolení Vašich pracovníků pro práci s našimi materiály.



HERMES
TECHNOLOGIE



Sídlo firmy

Na Groši 1344/5a Tel.: +420 271 750 685
CZ-102 00 Praha 10 Fax: +420 271 751 346

e-mail: hermes@hermes-technologie.cz

www.hermes-technologie.cz

Provozovna Brno

Maříkova 2213/5b Tel.: +420 541 215 376
CZ - 621 00 Brno-Řečkovice Fax: +420 549 212 089

Obchodní partner firmy ERGELIT TROCKENMÖRTEL UND FEUERFEST GMBH

