

Inertage de conduites de gaz

Dammer®

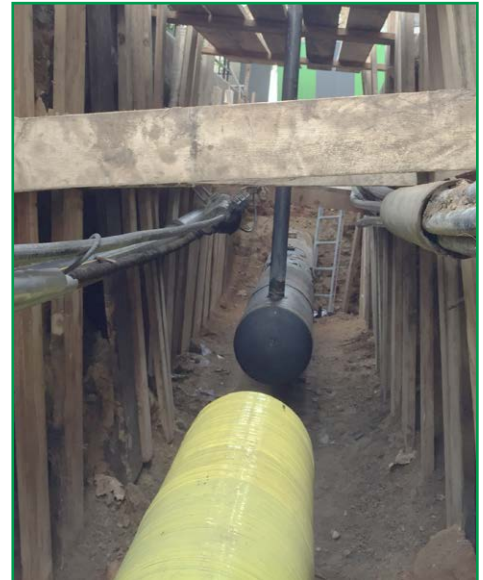
Coulis de ciment Dammer® pour l'inertage de conduites de gaz, hydrocarbures

Caractéristiques :

- » Coulis à base de ciment
- » Suspension colloïdale stable, homogène et très fluide
- » Pompable sur de longues distances
- » Suspension très stable, exsudation très faible (1 à 3 % selon E/MS)
- » Résistance mécanique modulable sur demande de 1,5 à 10 MPa

Conditionnement :

- » En sacs, big-bag, camion silo
- » Fourniture sur site jusqu'à la mise en place éventuelle, de 50 à 300 m³/jour avec unité mobile de malaxage/pompage



11/2018

HEIDELBERGCEMENT

Baustoffe für Geotechnik